

SER-TECK Bendit SA

Rue St-Randoald 32

2800 Delémont

Tél: +41 (0)32 423 00 14

Fax: +41 (0)32 423 00 15

info@ser-teck.ch

www.ser-teck.ch



CATALOGUE



SER-TECK
TECHNIQUE DE SERRAGE

TABLE DES MATIERES

Chapitre A / Pinces Long Nez

Descriptif de la pince « STHM » Long Nez métal dur	A1
Pinces « STHM » Long Nez métal dur de F8 à F25 (Type STHM-LN)	A2
Descriptif de la pince « T-Rex » Long Nez acier	A3
Pinces « T-Rex » Long Nez acier de F10 à F66 (Type T-Rex-LN)	A4
Descriptif de la pince « ST4 » Long Nez acier	A5
Pinces « ST4 » Long Nez acier de F10 à F66 (Type ST4-LN)	A6
Descriptif de la pince « STS » Long Nez acier	A7
Pinces « STS » Long Nez acier de F10 à F25 (Type STS-LN)	A8

Chapitre B / Pinces Nez Standard

Descriptif de la pince « STHM » Nez Standard métal dur	B1
Pinces « STHM » Nez Standard métal dur de F8 à F25 (Type STHM-NS)	B2
Descriptif de la pince « T-Rex » Nez Standard acier	B3
Pinces « T-Rex » Nez Standard acier de F10 à F48 (Type T-Rex-NS)	B4
Descriptif de la pince « ST4 » Nez Standard acier	B5
Pinces « ST4 » Nez Standard acier de F10 à F48 (Type ST4-NS)	B6
Descriptif de la pince « STS » Nez Standard acier	B7
Pinces « STS » Nez Standard acier de F10 à F25 (Type STS-NS)	B8

Chapitre C

Pince de forme (Long Nez et Standard métal dur et acier de F8 à F48)	C1
Options	C2

Chapitre D

Descriptif de la pince « STM »	D1
Corps « STM » de F13 à F48 (Type STM-C)	D2
Têtes « STM » de F13 à F48 (Type STM-T)	D3

Chapitre E

Descriptif du Canon métal dur « RAPTOR »	E1
Canon « RAPTOR » de ST-605 à ST-229T	E2

**VOTRE DEMANDE D'OFFRE OU VOTRE
COMMANDE EN TOUTE SIMPLICITE**

ST-CREATION
www.ser-teck.ch



8 Swiss
Made

STHM-LN F20-87

PINCE

STHM-LN

DESCRIPTIF DE LA PINCE « STHM » LONG NEZ METAL DUR

TYPE STHM-LN



La pince de serrage **STHM-LN** est une pince Long Nez en acier trempé avec alésage en métal dur. Sa très haute précision du rond maxi 5 μ et son rodage de l'alésage font d'elle une pince de très haute qualité.

La pince STHM-LN est une pince haute-gamme. Elle est couramment utilisée dans le décolletage de pièces horlogères ainsi que dans la connectique et la microtechnique.

L'alésage en métal dur évite le collage des copeaux et apporte une grande rigidité et stabilité du serrage. La pince de serrage STHM-LN excelle dans la résistance à l'usure pour permettre d'usiner vos grandes séries de pièces sans interruptions.

Cette pince offre les avantages suivants :

- Résistance à l'usure
- Excellente stabilité
- Rigidité extrême
- Très haute précision du rond 5 μ
- Le produit par excellence pour vos grandes séries de pièces à usiner
- La longueur du nez permet une prise de pièce sans avoir recourt aux outils déportés

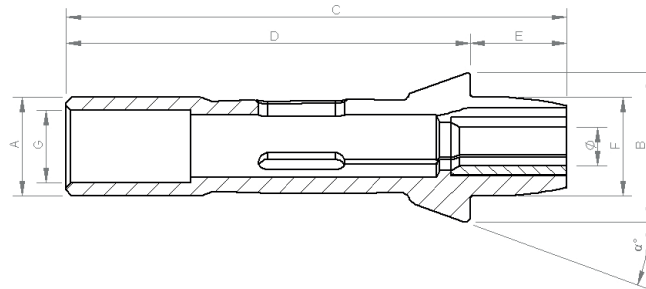


SER-TECK
TECHNIQUE DE SERRAGE

PINCE «STHM»

TYPE STHM-LN

CHAPITRE A
Page A2



Ex. de commande: ST00540-D04.00

Genre	Norme CE	A	B	C	D	E	F	G	α°	\varnothing	N° article
F8-577	101E	8	12	47.5	37.5	10	8	M6x0.5	16°	0.30 - 04.50	ST01124-D...
F10-86	109E	10	15.5	52	42	10	10	M8x0.5	20°	0.30 - 04.50	ST00542-D...
F13-357	116E	13	19	70	58	12	13	M11x0.75	16°	0.30 - 06.50	ST00541-D...
F15-580	120E	15	21	71	58	13	15	M12x0.75	16°	0.30 - 06.50	ST00540-D...
F16-1076	1212E	16	21	73	58	15	16	M14x0.75	16°	0.30 - 06.50	ST00856-D...
F20-201	136E	20	26	62	49	13	19	M18x1	15°	0.30 - 06.50	ST00538-D...
F20-87	138E	20	28	75	60	15	21	M18x1	16°	0.30 - 06.50	ST00537-D...
F22-71	140E	22	30	64	49	15	21	M20x1	15°	0.30 - 06.50	ST01071-D...
F25-64	145E	25	35	85	67	18	27	M22x1	16°	0.30 - 06.50	ST00535-D...



PINCE

T-REX-LN

DESCRIPTIF DE LA PINCE « T-REX » LONG NEZ ACIER

TYPE T-REX-LN



La pince de serrage **T-Rex-LN** est une pince Long Nez en acier trempé avec 4 fentes en zigzag. Les 4 fentes en Z permettent un serrage des pièces à faible parois, elles évitent la déformation ou triangulation de la pièce.

La pince T-Rex-LN est très performante pour le serrage des vis médicales et autres ainsi que pour les pièces de faibles épaisseurs. Elle peut serrer des pièces 6 pans, carrées ou d'autres formes symétriques.

Sa haute précision du rond maxi 5 μ et son rodage de l'alésage font d'elle une pince de haute qualité.

Cette pince offre les avantages suivants :

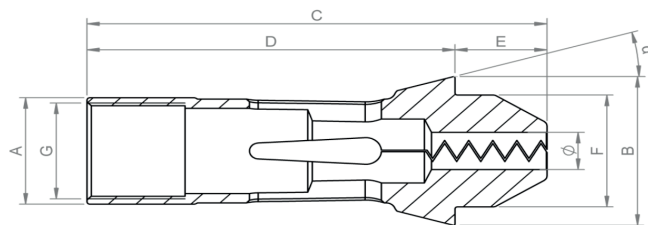
- Plage de serrage jusqu'à 0.2mm en dessous du diamètre nominal
- Serrage de tubes à faible paroi (ne déforme pas la pièce)
- Serrage de pièces à faible épaisseur (prise de pièce sur toute la circonférence)
- Evite les marquages
- Grâce aux zigzags la pince est étanche. Elle ne laisse pas rentrer les copeaux
- (ATTENTION lors d'un tournage intérieur ou d'un alésage à trou traversant faire en sorte que le copeau sorte par l'avant de la pince)
- Pince robuste, plus rigide donc meilleure tenue de la pièce ou de la barre
- Excellente pour le serrage des filets sur les vis médicales ou autres
- Peut être utile pour le serrage des pièces à profil symétrique (carré ; hexagonale ; octogonale ; etc...)
- Absorbe les variations de la barre tout en gardant sa précision
- Grande précision du rond (0.005mm)
- La longueur du nez permet une prise de pièce sans avoir recourt aux outils déportés



SER-TECK
TECHNIQUE DE SERRAGE

PINCE «T-REX»

TYPE T-REX-LN



CHAPITRE A
Page A4

Ex. de commande: ST00122-D04.00

Genre	Norme CE	A	B	C	D	E	F	G	α°	\varnothing	N° article
F10-86	109E	10	15.5	52	42	10	10	M8x0.5	20°	1.50 - 6.00	ST00026-D...
	109E	10	15.5	54	42	12	10	M8x0.5	20°	1.50 - 6.00	ST00029-D...
F13-357	116E	13	19	70	58	12	13	M11x0.75	16°	1.50 - 9.50	ST00121-D...
	116E	13	19	73	58	15	13	M11x0.75	16°	1.50 - 9.50	ST00122-D...
F15-580	120E	15	21	73	58	15	15	M12x0.75	16°	1.50 - 10.50	ST00123-D...
	120E	15	21	78	58	20	15	M12x0.75	16°	1.50 - 10.50	ST00124-D...
F16-1076	1212E	16	21	73	58	15	16	M14x0.75	16°	1.50 - 12.50	ST00125-D...
	1212E	16	21	78	58	20	16	M14x0.75	16°	1.50 - 12.50	ST00126-D...
F20-201	136E	20	26	64	49	15	19	M18x1	15°	1.50 - 16.00	ST00127-D...
	136E	20	26	69	49	20	19	M18x1	15°	1.50 - 16.00	ST00128-D...
F20-87	138E	20	28	75	60	15	21	M18x1	16°	1.50 - 16.00	ST00129-D...
	138E	20	28	80	60	20	21	M18x1	16°	1.50 - 16.00	ST00130-D...
F22-71	140E	22	30	64	49	15	21	M20x1	15°	1.50 - 17.50	ST00131-D...
	140E	22	30	69	49	20	21	M20x1	15°	1.50 - 17.50	ST00132-D...
F25-64	145E	25	35	82	67	15	27	M22x1	16°	1.50 - 20.00	ST00133-D...
	145E	25	35	87	67	20	27	M22x1	16°	1.50 - 20.00	ST00134-D...
	145E	25	35	92	67	25	27	M22x1	16°	1.50 - 20.00	ST00135-D...
F30-101	1446E	30	38	79	59	20	32	M27x1	15°	2.50 - 25.00	ST00136-D...
	1446E	30	38	84	59	25	32	M27x1	15°	2.50 - 25.00	ST00137-D...
F30-63	157E	30	42	90	70	20	34	M27x1	16°	2.50 - 25.00	ST00138-D...
	157E	30	42	95	70	25	34	M27x1	16°	2.50 - 25.00	ST00139-D...
F32-221	161E	32	45	87	67	20	34	M28x1	15°	2.50 - 26.00	ST00140-D...
	161E	32	45	92	67	25	34	M28x1	15°	2.50 - 26.00	ST00141-D...
F35-94	163E	35	48	97	72	25	38	M32x1	15°	2.50 - 30.00	ST00142-D...
	163E	35	48	102	72	30	38	M32x1	15°	2.50 - 30.00	ST00143-D...
F37-740	1536E	37	47	107	82	25	40	M34x1	16°	2.50 - 32.00	ST00144-D...
	1536E	37	47	112	82	30	40	M34x1	16°	2.50 - 32.00	ST00145-D...
F42-99	171E	42	55	110	85	25	42	M38x1	15°	2.50 - 36.00	ST00146-D...
	171E	42	55	115	85	30	42	M38x1	15°	2.50 - 36.00	ST00147-D...
F48-81	173E	48	60	115	85	30	50	M44x1	15°	2.50 - 42.00	ST00148-D...
	173E	48	60	120	85	35	50	M44x1	15°	2.50 - 42.00	ST00149-D...
F66-359	185E	66	84	156	101	55	73	-	15°	5.00 - 58.00	ST01103-D...

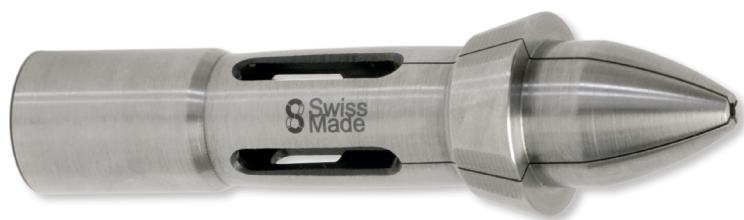


PINCE
ST4-LN

DESCRIPTIF DE LA PINCE « ST4 » NEZ STANDARD ACIER

TYPE ST4-LN

CHAPITRE A
Page A5



La pince de serrage **ST4-LN** est une pince Long Nez en acier trempé avec 4 fentes droites. Sa haute précision du rond maxi 8 μ et son rodage de l'alésage font d'elle une pince de haute qualité.

Les 4 fentes permettent l'usinage des formes carrées & rectangulaires.

Cette pince offre les avantages suivants :

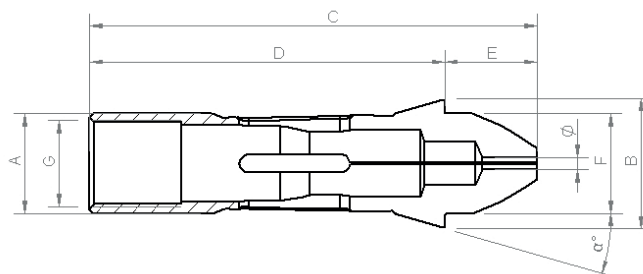
- Grande précision du rond
- Le rodage évite le grippage ainsi que le marquage des éléments à serrer
- Permet la réalisation de formes carrées et rectangulaires
- La longueur du nez permet une prise de pièce sans avoir recours aux outils déportés



SER-TECK
TECHNIQUE DE SERRAGE

PINCE «ST4»

TYPE ST4-LN



CHAPITRE A
Page A6

Ex. de commande: ST00958-D04.00

Genre	Norme CE	A	B	C	D	E	F	G	α°	\emptyset	N° article
F10-86	109E	10	15.5	52	42	10	10	M8x0.5	20°	0.50 - 6.00	ST00818-D...
	109E	10	15.5	54	42	12	10	M8x0.5	20°	0.50 - 6.00	ST00950-D...
F13-357	116E	13	19	70	58	12	13	M11x0.75	16°	0.50 - 9.50	ST00951-D...
	116E	13	19	73	58	15	13	M11x0.75	16°	0.50 - 9.50	ST00952-D...
F15-580	120E	15	21	73	58	15	15	M12x0.75	16°	0.50 - 10.50	ST00953-D...
	120E	15	21	78	58	20	15	M12x0.75	16°	0.50 - 10.50	ST00954-D...
F16-1076	1212E	16	21	73	58	15	16	M14x0.75	16°	0.50 - 12.50	ST00807-D...
	1212E	16	21	78	58	20	16	M14x0.75	16°	0.50 - 12.50	ST00955-D...
F20-201	136E	20	26	64	49	15	19	M18x1	15°	0.50 - 16.00	ST00956-D...
	136E	20	26	69	49	20	19	M18x1	15°	0.50 - 16.00	ST00957-D...
F20-87	138E	20	28	75	60	15	21	M18x1	16°	0.50 - 16.00	ST00958-D...
	138E	20	28	80	60	20	21	M18x1	16°	0.50 - 16.00	ST00959-D...
F22-71	140E	22	30	64	49	15	21	M20x1	15°	0.50 - 17.50	ST00960-D...
	140E	22	30	69	49	20	21	M20x1	15°	0.50 - 17.50	ST00961-D...
F25-64	145E	25	35	82	67	15	27	M22x1	16°	0.50 - 20.00	ST00962-D...
	145E	25	35	87	67	20	27	M22x1	16°	0.50 - 20.00	ST00963-D...
	145E	25	35	92	67	25	27	M22x1	16°	0.50 - 20.00	ST00964-D...
F30-101	1446E	30	38	79	59	20	32	M27x1	15°	1.50 - 25.00	ST00965-D...
	1446E	30	38	84	59	25	32	M27x1	15°	1.50 - 25.00	ST00966-D...
F30-63	157E	30	42	90	70	20	34	M27x1	16°	1.50 - 25.00	ST00967-D...
	157E	30	42	95	70	25	34	M27x1	16°	1.50 - 25.00	ST00968-D...
F32-221	161E	32	45	87	67	20	34	M28x1	15°	1.50 - 26.00	ST00969-D...
	161E	32	45	92	67	25	34	M28x1	15°	1.50 - 26.00	ST00970-D...
F35-94	163E	35	48	97	72	25	38	M32x1	15°	1.50 - 30.00	ST00972-D...
	163E	35	48	102	72	30	38	M32x1	15°	1.50 - 30.00	ST00973-D...
F37-740	1536E	37	47	107	82	25	40	M34x1	16°	1.50 - 32.00	ST00976-D...
	1536E	37	47	112	82	30	40	M34x1	16°	1.50 - 32.00	ST00977-D...
F42-99	171E	42	55	110	85	25	42	M38x1	15°	2.50 - 36.00	ST00978-D...
	171E	42	55	115	85	30	42	M38x1	15°	2.50 - 36.00	ST00979-D...
F48-81	173E	48	60	115	85	30	50	M44x1	15°	2.50 - 42.00	ST00980-D...
	173E	48	60	120	85	35	50	M44x1	15°	2.50 - 42.00	ST00981-D...
F66-359	185E	66	84	156	101	55	73	-	15°	5.00 - 58.00	ST01104-D...



Swiss
Made
8
STS-NS F20-201

PINCE

STS-LN

DESCRIPTIF DE LA PINCE « STS » LONG NEZ ACIER

TYPE STS-LN



La pince de serrage **STS-LN** est une pince standard universelle Long Nez en acier trempé. Sa haute précision du rond maxi 10 μ et son rodage de l'alésage font d'elle une pince de haute qualité.

La pince de serrage STS-LN est une pince passe-partout qui permet de tenir votre barre ainsi que vos pièces à usiner dans le 70% des cas.

Cette pince offre les avantages suivants :

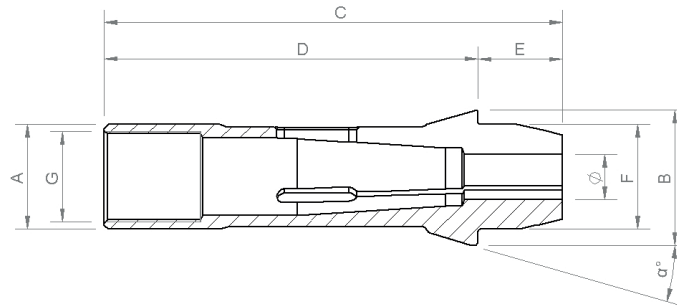
- Précise
- Polyvalente
- Le rodage évite le grippage ainsi que le marquage des éléments à serrer
- La longueur du nez permet une prise de pièce sans avoir recours aux outils déportés



SER-TECK
TECHNIQUE DE SERRAGE

PINCE «STS»

TYPE STS-LN



CHAPITRE A
Page A8

Ex. de commande: ST00865-D04.00

Genre	Norme CE	A	B	C	D	E	F	G	α°	\varnothing	N° article
F10-86	109E	10	15.5	52	42	10	10	M8x0.5	20°	0.30 - 06.00	ST01062-D...
F13-357	116E	13	19	70	58	12	13	M11x0.75	16°	0.30 - 09.50	ST01063-D...
F15-580	120E	15	21	71	58	13	15	M12x0.75	16°	0.30 - 10.50	ST01064-D...
F16-1076	1212E	16	21	71	58	13	16	M14x0.75	16°	0.30 - 12.50	ST00865-D...
F20-201	136E	20	26	62	49	13	19	M18x1	15°	0.30 - 16.00	ST01065-D...
F20-87	138E	20	28	75	60	15	21	M18x1	16°	0.30 - 16.00	ST01066-D...
F22-71	140E	22	30	64	49	15	21	M20x1	15°	0.30 - 17.50	ST01067-D...
F25-64	145E	25	35	85	67	18	27	M22x1	16°	0.30 - 20.00	ST01068-D...



PINCE

STHM-NS

DESCRIPTIF DE LA PINCE « STHM » NEZ STANDARD METAL DUR

TYPE STHM-NS

CHAPITRE B
Page B1



La pince de serrage **STHM-NS** est une pince à Nez Standard en acier trempé avec alésage en métal dur. Sa très haute précision du rond maxi 5 μ et son rodage de l'alésage font d'elle une pince de très haute qualité.

La pince STHM-NS est une pince haute-gamme. Elle est couramment utilisée dans le décolletage de pièces horlogères ainsi que dans la connectique et la micro-technique.

L'alésage en métal dur évite le collage des copeaux et apporte une grande rigidité et stabilité du serrage. La pince de serrage STHM-NS excelle dans la résistance à l'usure pour permettre d'usiner vos grandes séries de pièces sans interruptions.

Cette pince offre les avantages suivants :

- Résistance à l'usure
- Excellente stabilité
- Rigidité extrême
- Très haute précision du rond 5 μ
- Le produit par excellence pour vos grandes séries de pièces à usiner

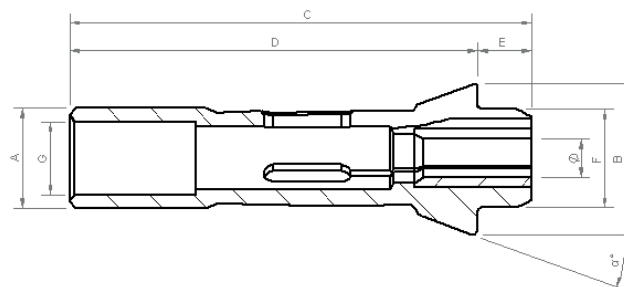


SER-TECK
TECHNIQUE DE SERRAGE

PINCE «STHM»

TYPE STHM-NS

CHAPITRE B
Page B2



Ex. de commande: ST00868-D04.00

Genre	Norme CE	A	B	C	D	E	F	G	α°	\varnothing	N° article
F8-577	101E	8	12	42	37.5	4.5	8	M6x0.5	16°	0.30 - 04.50	ST01125-D...
F10-86	109E	10	15.5	47.5	42	5.5	10	M8x0.5	20°	0.30 - 04.50	ST00910-D...
F13-357	116E	13	19	64	58	6	13	M11x0.75	16°	0.30 - 06.50	ST01069-D...
F15-580	120E	15	21	64	58	6	15	M12x0.75	16°	0.30 - 06.50	ST00924-D...
F16-1076	1212E	16	21	64	58	6	16	M14x0.75	16°	0.30 - 06.50	ST00868-D...
F20-201	136E	20	26	54	49	5	19	M18x1	15°	0.30 - 06.50	ST01005-D...
F20-87	138E	20	28	67	60	7	21	M18x1	16°	0.30 - 06.50	ST00985-D...
F22-71	140E	22	30	55	49	6	21	M20x1	15°	0.30 - 06.50	ST01070-D...
F25-64	145E	25	35	77	67	10	27	M22x1	16°	0.30 - 06.50	ST00562-D...



PINCE
T-REX-NS

DESCRIPTIF DE LA PINCE « T-REX » NEZ STANDARD ACIER

TYPE T-REX-NS



La pince de serrage **T-Rex-NS** est une pince à nez standard en acier trempé avec 4 fentes en zigzag. Les 4 fentes en Z permettent un serrage des pièces à faible paroi, elles évitent la déformation ou triangulation de la pièce.

La pince T-Rex-NS est très performante pour le serrage des vis médicales et autres ainsi que pour les pièces de faibles épaisseurs. Elle peut serrer des pièces 6 pans, carrées ou d'autres formes symétriques.

Sa haute précision du rond maxi 5 μ et son rodage de l'alésage font d'elle une pince de haute qualité.

Cette pince offre les avantages suivants :

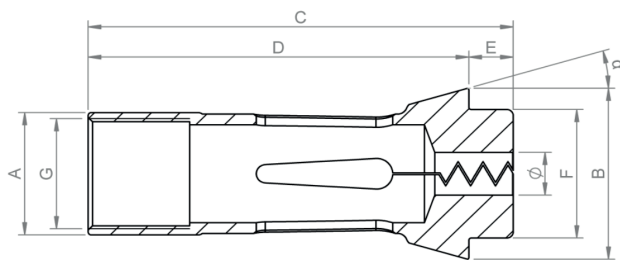
- Plage de serrage jusqu'à 0.2mm en dessous du diamètre nominal
- Serrage de tubes à faible paroi (ne déforme pas la pièce)
- Serrage de pièces à faible épaisseur (prise de pièce sur toute la circonférence)
- Evite les marquages
- Grâce aux zigzags la pince est étanche. Elle ne laisse pas rentrer les copeaux
- (ATTENTION lors d'un tournage intérieur ou d'un alésage à trou traversant faire en sorte que le copeau sorte par l'avant de la pince)
- Pince robuste, plus rigide donc meilleure tenue de la pièce ou de la barre
- Excellente pour le serrage des filets sur les vis médicales ou autres
- Peut être utile pour le serrage des pièces à profil symétrique (carré ; hexagonale ; octogonale ; etc...)
- Absorbe les variations de la barre tout en gardant sa précision
- Grande précision du rond (0.005mm)



SER-TECK
TECHNIQUE DE SERRAGE

PINCE «T-REX»

TYPE T-REX-NS



Ex. de commande: ST00150-D04.00

Genre	Norme CE	A	B	C	D	E	F	G	α°	\emptyset	N° article
F10-86	109E	10	15.5	47.5	42	5.5	10	M8x0.5	20°	1.50 - 6.00	ST00150-D...
F13-357	116E	13	19	64	58	6	13	M11x0.75	16°	1.50 - 9.50	ST00151-D...
F14-98	117E	14	18	46	42	4	14	-	13°	1.50 - 10.00	ST00731-D...
F15-580	120E	15	21	64	58	6	15	M12x0.75	16°	1.50 - 10.50	ST00152-D...
F16-1076	1212E	16	21	64	58	6	16	M14x0.75	16°	1.50 - 12.50	ST00153-D...
F16-830	3263E	16	21	66	58	8	16	M14x0.75	16°	1.50 - 12.50	ST00844-D...
F20-201	136E	20	26	54	49	5	19	M18x1	15°	1.50 - 16.00	ST00154-D...
F20-87	138E	20	28	67	60	7	21	M18x1	16°	1.50 - 16.00	ST00155-D...
F22-71	140E	22	30	55	49	6	21	M20x1	15°	1.50 - 17.50	ST00156-D...
F25-64	145E	25	35	77	67	10	27	M22x1	16°	1.50 - 20.00	ST00157-D...
F30-101	1446E	30	38	65	59	6	32	M27x1	15°	2.50 - 25.00	ST00158-D...
F30-63	157E	30	42	80	70	10	34	M27x1	16°	2.50 - 25.00	ST00159-D...
F32-221	161E	32	45	75	67	8	34	M28x1	15°	2.50 - 26.00	ST00160-D...
F35-94	163E	35	48	80	72	8	38	M32x1	15°	2.50 - 30.00	ST00161-D...
F37-740	1536E	37	47	92	82	10	40	M34x1	16°	2.50 - 32.00	ST00162-D...
F38-72	164E	38.08	49	107.5	98.5	9	38	M34x1	15°	2.50 - 32.00	ST00745-D...
F42-99	171E	42	55	94	85	9	42	M38x1	15°	2.50 - 36.00	ST00163-D...
F48-81	173E	48	60	94	85	9	50	M44x1	15°	2.50 - 42.00	ST00164-D...



PINCE
ST4-NS

DESCRIPTIF DE LA PINCE « ST4 » NEZ STANDARD ACIER

TYPE ST4-NS



La pince de serrage **ST4-NS** est une pince à Nez Standard en acier trempé avec 4 fentes droites. Sa haute précision du rond maxi 8 μ et son rodage de l'alésage font d'elle une pince de haute qualité.

Les 4 fentes permettent l'usinage des formes carrées & rectangulaires.

Cette pince offre les avantages suivants :

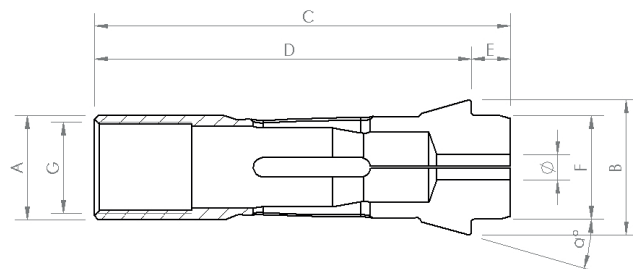
- Grande précision du rond
- Le rodage évite le grippage ainsi que le marquage des éléments à serrer
- Permet la réalisation de formes carrées et rectangulaires



SER-TECK
TECHNIQUE DE SERRAGE

PINCE «ST4»

TYPE ST4-NS



CHAPITRE B
Page B6

Ex. de commande: ST00860-D04.00

Genre	Norme CE	A	B	C	D	E	F	G	α°	\emptyset	N° article
F10-86	109E	10	15.5	47.5	42	5.5	10	M8x0.5	20°	0.50 - 6.00	ST00834-D...
F13-357	116E	13	19	64	58	6	13	M11x0.75	16°	0.50 - 9.50	ST00790-D...
F14-98	117E	14	18	46	42	4	14		13°	0.50 - 10.00	ST01086-D...
F15-580	120E	15	21	64	58	6	15	M12x0.75	16°	0.50 - 10.50	ST00826-D...
F16-1076	1212E	16	21	64	58	6	16	M14x0.75	16°	0.50 - 12.50	ST00849-D...
F16-830	3263E	16	21	66	58	8	16	M14x0.75	16°	0.50 - 12.50	ST00860-D...
F20-201	136E	20	26	54	49	5	19	M18x1	15°	0.50 - 16.00	ST00828-D...
F20-87	138E	20	28	67	60	7	21	M18x1	16°	0.50 - 16.00	ST00940-D...
F22-71	140E	22	30	55	49	6	21	M20x1	15°	0.50 - 17.50	ST00941-D...
F25-64	145E	25	35	77	67	10	27	M22x1	16°	0.50 - 20.00	ST00831-D...
F30-101	1446E	30	38	65	59	6	32	M27x1	15°	1.50 - 25.00	ST00942-D...
F30-63	157E	30	42	80	70	10	34	M27x1	16°	1.50 - 25.00	ST00943-D...
F32-221	161E	32	45	75	67	8	34	M28x1	15°	1.50 - 26.00	ST00944-D...
F35-94	163E	35	48	80	72	8	38	M32x1	15°	1.50 - 30.00	ST00945-D...
F37-740	1536E	37	47	92	82	10	40	M34x1	16°	1.50 - 32.00	ST00946-D...
F38-72	164E	38.08	49	107.5	98.5	9	38	M34x1	15°	2.00 - 32.00	ST01105-D...
F42-99	171E	42	55	94	85	9	42	M38x1	15°	2.50 - 36.00	ST00947-D...
F48-81	173E	48	60	94	85	9	50	M44x1	15°	2.50 - 42.00	ST00948-D...



PINCE

STS-NS

DESCRIPTIF DE LA PINCE « STS » NEZ STANDARD ACIER

TYPE STS-NS



La pince de serrage **STS-NS** est une pince à Nez Standard universelle en acier trempé. Sa haute précision du rond maxi 10 μ et son rodage de l'alésage font d'elle une pince de haute qualité.

La pince de serrage STS-NS est une pince passe-partout qui permet de tenir votre barre ainsi que vos pièces à usiner dans le 70% des cas.

Cette pince offre les avantages suivants :

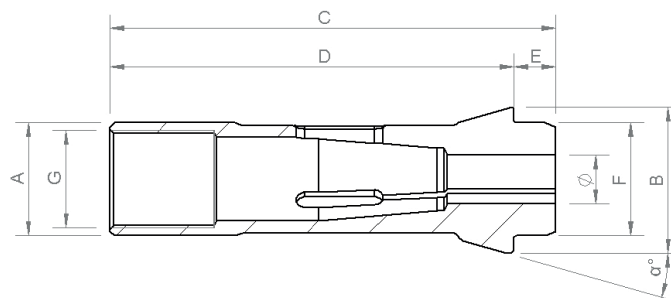
- Précise
- Polyvalente
- Le rodage évite le grippage ainsi que le marquage des éléments à serrer



SER-TECK
TECHNIQUE DE SERRAGE

PINCE «STS»

TYPE STS-NS



Ex. de commande: ST00730-D04.00

Genre	Norme CE	A	B	C	D	E	F	G	α°	\varnothing	N° article
F10-86	109E	10	15.5	47.5	42	5.5	10	M8x0.5	20°	0.30 - 06.00	ST01054-D...
F13-357	116E	13	19	64	58	6	13	M11x0.75	16°	0.30 - 09.50	ST01055-D...
F15-580	120E	15	21	64	58	6	15	M12x0.75	16°	0.30 - 10.50	ST01056-D...
F16-1076	1212E	16	21	64	58	6	16	M14x0.75	16°	0.30 - 12.50	ST00730-D...
F16-830	3263E	16	21	66	58	8	16	M14x0.75	16°	0.30 - 12.50	ST01057-D...
F20-201	136E	20	26	54	49	5	19	M18x1	15°	0.30 - 16.00	ST01058-D...
F20-87	138E	20	28	67	60	7	21	M18x1	16°	0.30 - 16.00	ST01059-D...
F22-71	140E	22	30	55	49	6	21	M20x1	15°	0.30 - 17.50	ST01060-D...
F25-64	145E	25	35	77	67	10	27	M22x1	16°	0.30 - 20.00	ST01061-D...



**PINCE
DE FORME**

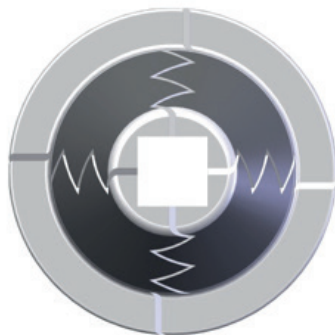
PINCE DE FORME

LONG NEZ ET STANDARD, METAL DUR ET ACIER, DE F8 À F48

Nous vous proposons d'importantes possibilités pour l'exécution de formes six pans ; huit pans ; carrées ; rectangulaires ainsi que d'autres formes beaucoup plus exotiques dans les pinces STHM, T-REX, ST4 et STS

Ci-dessous présentation de quelques formes réalisables selon dessin client :

Forme CARREE



Forme SIX PANS



Forme SELON DESSIN CLIENT





OPTIONS

OPTIONS

Libellé	N° d'article
Alésage angle vif	ST00381
Alésage court	ST00917
Alésage excentrique	ST00413
Alésage long acier	ST00726
Alésage poli miroir	ST00380
Alésage rectangulaire	ST00833
Alésage rodage INOX	ST00975
Dessin selon fiche ST-crédation	ST00982
Diminuer la longueur du nez	ST01081
Entrée de clavette sur cône	ST00412
Entrée de clavette sur corps	ST00357
Fentes anglées (rôdées)	ST00830
Fentes fines	ST00592
Fentes fines T-REX	ST01176
Fond plat à l'arrière de l'alésage	ST00837
Forme érodée, dimension 1,00 mm à 3,00 mm	ST00552
Forme érodée, dimension 3,01 mm à 8,00 mm	ST00553
Forme érodée, dimension 8,01 mm à 13,00 mm	ST00554
Ouverture hors standard	ST00918
Revêtement DLC	ST00528
Tourner forme sur le nez	ST01077



PINCE

STM

EUROPEAN PATENT PENDING

DESCRIPTIF DE LA PINCE « STM »

La pince « STM » (Ser-Teck Multifonctions) est une pince avec têtes interchangeables.

La pince STM est le produit incontournable pour votre production de vos séries prototypes. Elle vous permet de réaliser vos petites séries immédiatement. Il vous suffit de prendre le corps de la pince STM que vous aurez dans votre tiroir, d'y monter la tête STM et de la mettre sur la machine. Amorcer celle-ci avec les goupilles puis usiner votre alésage selon la forme de votre pièce à reprendre.

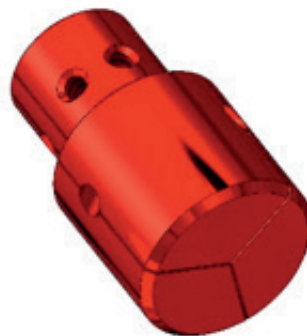
Cette pince offre les avantages suivants :

1. Utilisable à tout moment pour l'exécution de vos pièces prototypes
2. Grande précision car usinée directement sur la machine
3. Possibilité d'avoir des têtes dans différentes matières (Aluminium ; Ertacetal ; Laiton et Acier)
4. Evite les marquages grâce aux différentes matières
5. Le nez de la pince « STM » peut être usiné pour éviter les outils déportés ou les collisions avec des éléments machine
6. Corps unique et réutilisable à souhait par genre de pinces

Corps « STM » Type STM-C



Tête « STM » Type STM-T



Pince « STM » assemblée





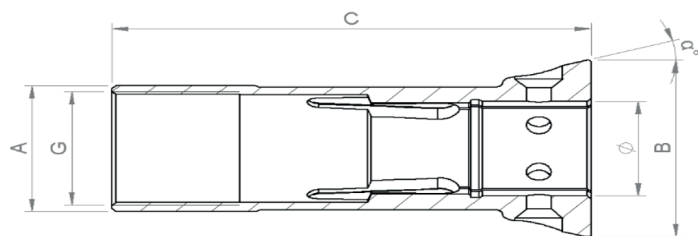
CORPS PINCE

STM

EUROPEAN PATENT PENDING

CORPS PINCE «STM»

TYPE STM-C



Genre	Norme CE	A	B	C	G	α°	\varnothing	N° article
F13-357	116E	13	19	58	M11x0.75	16°	08.50	ST00008
F15-580	120E	15	21	58	M12x0.75	16°	09.50	ST00011
F16-1076	1212E	16	21	58	M14x0.75	16°	11.00	ST00012
F20-201	136E	20	26	49	M18x1	15°	14.00	ST00013
F20-87	138E	20	28	60	M18x1	16°	15.00	ST00014
F22-71	140E	22	30	49	M20x1	15°	16.00	ST00015
F25-64	145E	25	35	67	M22x1	16°	19.00	ST00017
F30-101	1446E	30	38	59	M27x1	15°	24.00	ST00018
F30-63	157E	30	42	70	M27x1	16°	24.00	ST00019
F32-221	161E	32	45	67	M28x1	15°	26.00	ST00020
F35-94	163E	35	48	72	M32x1	15°	28.00	ST00021
F37-740	1536E	37	47	82	M34x1	16°	30.00	ST00022
F42-99	171E	42	55	85	M38x1	15°	34.00	ST00023
F48-81	173E	48	60	85	M44x1	15°	40.00	ST00024



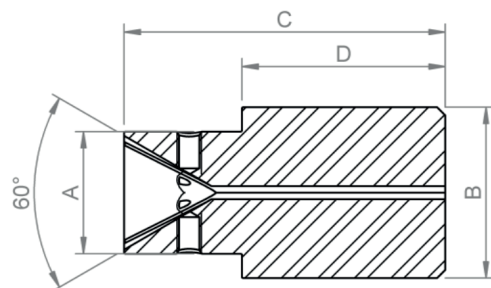
TÊTE PINCE

STM

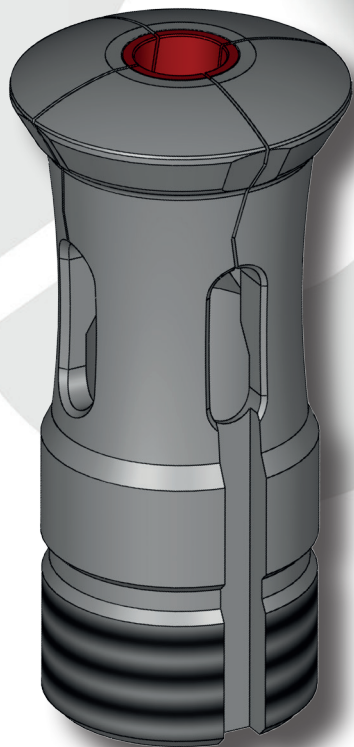
EUROPEAN PATENT PENDING

TÊTE PINCE «STM»

TYPE STM-T

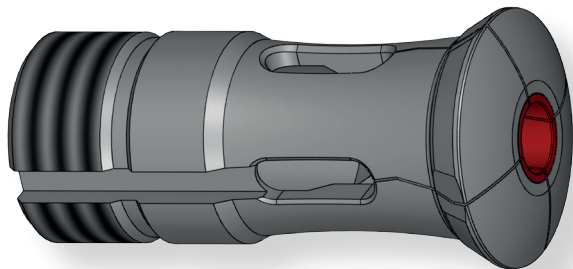


Genre	Norme CE	A	B	C	D	N° article ALUMINIUM	N° article ERTACETAL	N° article LAITON	N° article ACIER
F13-357	116E	08.50	13	23.5	15	ST00062	ST00064	ST00065	ST00066
F15-580	120E	09.50	15	31.5	20	ST00068	ST00069	ST00070	ST00071
F16-1076	1212E	11.00	16	31.5	20	ST00072	ST00074	ST00075	ST00076
F20-201	136E	14.00	19	32.5	20	ST00077	ST00078	ST00079	ST00080
F20-87	138E	15.00	21	34.5	20	ST00081	ST00082	ST00083	ST00084
F22-71	140E	16.00	21	39.5	25	ST00085	ST00086	ST00087	ST00088
F25-64	145E	19.00	27	43.5	25	ST00089	ST00090	ST00091	ST00092
F30-101	1446E	24.00	32	46.5	30	ST00093	ST00094	ST00095	ST00096
F30-63	157E	24.00	34	52.5	30	ST00097	ST00098	ST00099	ST00100
F32-221	161E	26.00	34	53.5	30	ST00101	ST00102	ST00103	ST00104
F35-94	163E	28.00	38	53.5	35	ST00105	ST00106	ST00107	ST00108
F37-740	1536E	30.00	40	54.5	35	ST00109	ST00110	ST00111	ST00112
F42-99	171E	34.00	42	59.5	35	ST00113	ST00114	ST00115	ST00116
F48-81	173E	40.00	50	64.5	40	ST00117	ST00118	ST00119	ST00120



CANON MÉTAL DUR
RAPTOR

DESCRIPTIF DU CANON MÉTAL DUR « RAPTOR »



Développé et produit par l'entreprise Ser-Teck Bendit SA, le canon **RAPTOR** est conçu spécialement pour permettre à l'utilisateur un gain de temps dans le réglage lors des mises en train.

Une excellente stabilité en production ainsi qu'une précision extrême du rond font de lui un outil incontournable.

Ce canon offre les avantages suivants :

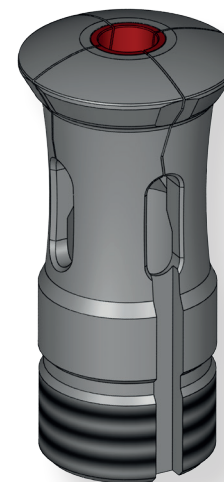
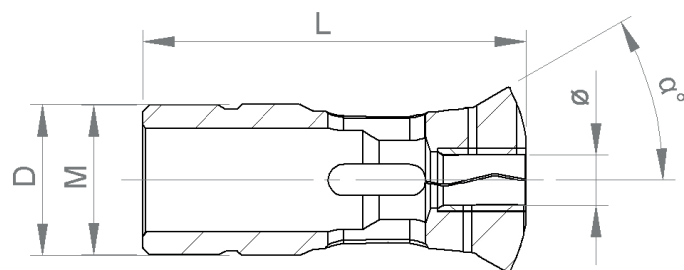
- Véloce
- Solide
- Rigide
- Précis
- Résistant



SER-TECK
TECHNIQUE DE SERRAGE

CANON «RAPTOR»

CHAPITRE E
Page E2



Genre	Ø corps D	Longueur L	Filet M	Angle cône α°	Ø max alésage	N° article
ST-605	24	61	M24x1	30°	16	ST02152
ST-853	18	61	M16x1	30°	13	ST02165
ST-1351	9	44	M8x0.75	16°	5	ST02166
ST-1352	11	53	M10x0.8	16°	7.5	ST02167
ST-1353	16	59	M14x1	16°	10.5	ST02163
ST-1354	22	68	M19x1	16°	16	ST02168
ST-1357	28	81	M25x1	30°	21	ST02169
ST-1604	16	59	M14x1	16°	10.5	ST02170
ST-221T	21	57.5	M18x1	12°	11	ST02171
ST-39001T	22	68	M22x1	16°	18	ST02172
ST-223T	28	82	M25x1	16°	21	ST02173
ST-227T	34	87.5	M34x1	10°	25	ST02174
ST-229T	42	82	M40x1	16°	32	ST02175